

## Speisen & Getränke

regionale  
Produkte &  
saisonale  
Zutaten

### Herzlich willkommen,

in unserem Hoflokal, in dem wir leidenschaftliches Kochhandwerk mit saisonalen und regionalen Zutaten mit der richtigen Portion Zeitgeist vereinen.

In der Küche ist unser junges Koch-Team am Werk. Alles Experten aus den verschiedensten Küchendisziplinen. Kreative Köpfe mit Sinn für den frischen Geschmack und der richtigen Prise Humor.

Unser engagiertes Service-Team möchte, dass Sie sich bei uns wie zu Hause fühlen, berät Sie gern bei der Auswahl und verrät Ihnen die eigenen Favoriten auf der saisonal wechselnden Karte.

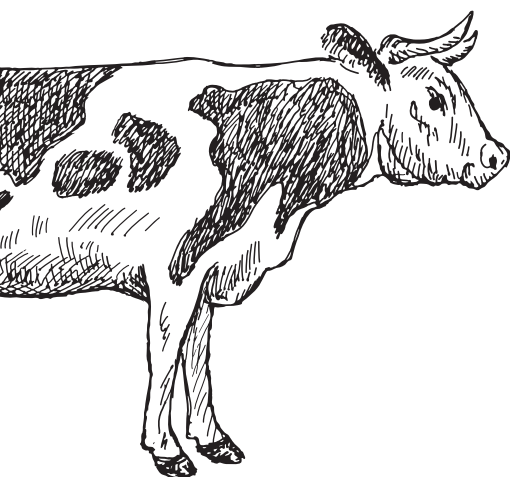
Wir freuen uns auf den Austausch mit Ihnen! Wir sind übrigens auch immer auf der Suche nach kleinen Brauereien, Manufakturen und frischen so wie nachhaltigen Ideen. Schauen Sie mal auf [www.hoflokal.de](http://www.hoflokal.de), mit wem wir bereits zusammenarbeiten. Wir haben Ihr Produkt noch nicht in unserem Sortiment? Dann sprechen Sie uns gerne an! Wir freuen uns darauf, unser Netzwerk zu erweitern.

### Unser Versprechen

Unsere Speisekarte passt sich den Feldern und Äckern an und ist wie die Jahreszeiten ständig im Wandel. Wir verwenden regionale Produkte und saisonale Zutaten – einen Teil unserer Kräuter bauen wir sogar selber an. Wir entscheiden uns dabei immer für den guten Geschmack und handwerkliche Perfektion. Flexi,- Veggi,- Vegan – ganz egal! Bei uns **bekommen Sie** genau das, was **Sie brauchen** und noch mehr!



Sie wollen sich über  
das Hoflokal informieren?  
Dann scannen Sie den QR-  
Code und folgen dem Link.



Wir geben die Mehrwertsteuersenkung an Sie weiter und haben unsere Preise angepasst!



### Hoflokal

direkt am Erlebnis-Zoo Hannover  
Adenauerallee 1 · 30175 Hannover

Tel.: 0511 / 936 77 - 700  
info@hoflokal.de · [hoflokal.de](http://hoflokal.de)

Stand 12.2025; Änderungen vorbehalten

# Hoflokal

saisonal • regional

## frühstücken im hoflokal

samstags & sonntags und an den  
niedersächsischen Feiertagen von 9:00 - 11:00 Uhr

### Frische Waffeln<sup>14</sup> – selbst gemacht

Bauen Sie sich Ihre Waffel!

Waffelteig zum Selberbacken mit  
Toppings nach Lust und Laune,  
z.B.: Schokosoße<sup>2</sup> / Rübensirup /  
Apfelkompott<sup>4</sup> / Schokostreusel

### Aus der Hofküche

Rührei mit frischen Kräutern<sup>14</sup> /  
Frühstücksei / Bacon<sup>4</sup> /  
kleine Mettbällchen

### Salatiges

Rotkrautsalat / cremiger Karotten-Kohl-Salat

### Brötchen- und Brotauswahl von unserem Hofbäcker

Weizenbrötchen / Mehrkornbrötchen /  
Milchhörnchen / Vollkornbrot / Graubrot /  
Butter<sup>14</sup> & Margarine<sup>1</sup>

### Süßes

selbstgemachte Fruchtaufstriche der  
Saison / Honig von der Honigmanufaktur  
Jockheck / Schokoladen-Aufstrich<sup>N</sup> nach  
einem Rezept von unserem ehemaligen  
Auszubildenden Jens

### Wurst-Leckereien

Wurstauswahl von unserer  
Landschlachtereie Gramann

Hofmettwurst<sup>2</sup> / geräucherter Schinken-  
speck<sup>2</sup> / Landsalami<sup>1,2,4</sup> / Kochschinken<sup>2,4</sup>

Hausschlachtewurst von Ahrberg<sup>2,4</sup>  
immer wechselnd

### BIO-Käseauswahl aus Deutschland<sup>14</sup>

Gouda / Emmentaler / Frischkäse /  
Käseauswahl von Kuh- und Ziegenmilch

### kleine Fischauswahl

### Vital-Schüssel zum Mixen

Naturjoghurt<sup>14</sup> / Fruchtojoghurt<sup>14</sup> / Quark<sup>14</sup> /  
Cornflakes / Fruit Loops<sup>1,11</sup> / Weizen-  
Pops<sup>2,6</sup> / Müsliauswahl / Handobst /  
Rübensaft / Kuh-<sup>14</sup> und Hafermilch

Unsere Milch und Joghurts beziehen wir  
vom Milchhof Hemme aus der Wedemark.



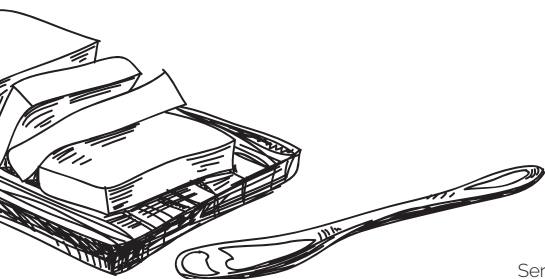
### Getränke inklusive!

Kaffeespezialitäten von der **Hannoverschen  
Kaffeemanufaktur** an unserer Kaffeestation  
am Frühstücksbuffet / Teeauswahl /  
Kakao<sup>14</sup> / Wasser aus unserer Haus-  
quelle / hausgemachter Eistee

### Preis pro Person

ab 17 Jahre	27,9
6 – 16 Jahre	17,9
3 – 5 Jahre	11,3
Kinder unter 3 Jahre	frei

Da wir einige Produkte von kleinen  
Produzenten beziehen, kann sich das  
Sortiment immer wieder ändern. Das  
macht es spannend, frisch und saisonal.



vegetarisch • vegan

Eine Auflistung aller Allergene und Zusatzstoffe kann beim  
Servicepersonal eingesehen werden. Sprechen Sie uns gerne an!  
Alle Preise inkl. gesetzlicher MwSt. in Euro und Bedienung. Stand 12.2025; Änderungen vorbehalten

# Hoflokal

s a i s o n a l • r e g i o n a l

## saisonale suppen

### Herzhafte Gulaschsuppe<sup>18,19</sup>

Schmand<sup>14</sup>

kleine Schüssel

7,3

große Schüssel

13,6

### 🌿 Kürbiscrèmesuppe

geröstete Kürbiskerne und Kürbiskernöl

kleine Schüssel

6,4

große Schüssel

11,8

### Tagessuppe

Unsere Servicekräfte sprechen

gern unsere Empfehlung aus.

kleine Schüssel

5,9

große Schüssel

10,9

Zur Suppe reichen wir Brotkonfekt.

### Buch mich zur Suppe:

1 Wiener Würstchen<sup>2,4,11</sup>

1,9

Gordens  
Kreationen!

## frische schüsseln

- 🌿 Rotkrautsalat / cremiger Karotten-Kohl-Salat /  
Steckrüben-Apfel-Salat / Linsenmus / Feldsalat /  
Pastinaken-Zwiebel-Birnen-Relish / lauwarmer  
Buchweizen / Sprossen / Nüsse / Gemüsechip

kleine Schüssel

9

große Schüssel

14,6

### Dressing nach Wahl

- 🌿 • Hoflokal-Vinaigrette  
🌿 • pikantes Zwetschgendressing

### Pimp mich auf:

- gebratene Hähnchenstreifen

7,5

### 🌿 Portion Hof-Pommes

8,4

Kräuter-Dip / BBQ-Dip

Unsere kleinen  
Schüsseln sind tolle  
Vorspeisen-Portionen!  
Da bleibt Platz  
für mehr...

## lütje leckereien für vorweg

ab 2 Personen



### Brotschaufel

12,4

hausgemachtes Knäckebrötchen / Brot-,  
Laugenkonfekt / Salzbutters<sup>14</sup> / Kräuterdip /  
Preiselbeer-Frischkäse-Joghurt Dip<sup>14</sup>



### Rote Beete Carpaccio

10,7

Feldsalat / geriebener Hartkäse<sup>2,14</sup> /  
Zitrus-Balsam

### Grünkohl<sup>3,9,11</sup>

9,1

mit 2 kleinen Kohlwürsten<sup>2</sup>



🌿 vegetarisch • 🌿 vegan

Eine Auflistung aller Allergene und Zusatzstoffe kann beim  
Servicepersonal eingesehen werden. Sprechen Sie uns gerne an!

Alle Preise inkl. gesetzlicher MwSt. in Euro und Bedienung. Stand 12.2025; Änderungen vorbehalten

# Hoflokal

saisonal • regional

## unsere klassiker

Rotkohl kann  
auch gegen Rosenkohl  
getauscht werden.

**Zwei Wildschweinschnitzel** 23,9  
**Haferkürbispanade**  
(140 g Rohgewicht)  
Rotkohl / Kartoffelstampf<sup>14</sup>

**Schweineschnitzel  
aus der Oberschale** 20,9  
(160 g Rohgewicht)  
buntes Möhrengemüse / Hof-Pommes

**Kartoffelstampf**<sup>14</sup> 18,9  
1 Scheibe Kasselerhacken<sup>3</sup> /  
Sauerkraut / Rotweinsoße<sup>18,19</sup>

• Waldpilzrahmsoße<sup>14,18,19</sup> 4,4  
• Rotweinsoße<sup>18,19</sup> 4,4

**Oldenburger Grünkohl**<sup>3,9,11</sup> 10,6  
Salzkartoffeln

**Buch mich dazu:**  
1 Scheibe Kasselerhacken<sup>3</sup> 8,1  
geräucherte Bregenwurst<sup>2</sup> 8,1

## hauptsache hoflokal

🌿 **Ofenkartoffel** 12,2  
veganer Kräuter-Dip

**Pimp mich auf:**  
gebratene Hähnchenstreifen 7,5  
Kürbisgemüse 6,3

🌿 **Kartoffel-Gemüse-Gulasch** 10,7

## leckere hofnudeln

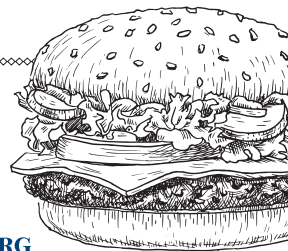
**Hofnudeln Wildgulasch**<sup>18,19</sup> 17,9  
Waldpilzrahm<sup>14,18,19</sup> / Preiselbeeren

🌿 **Hofnudeln Grünkohl** 16,2  
Kürbisgemüse / Grünkohl-Pesto /  
geriebener Hartkäse<sup>14</sup>

Sie können  
den Grünkohl auch  
vegan und gluten-  
frei bestellen.

## burger und co.

**GRAMANN**  **AHRBERG**  
Hannoversche Landschlachtereien beste Meisterqualität seit 1896



**Rindfleisch Burger  
von der Landschlachtereien Gramann**  
Home-Style-Bun / cremiger Karotten-Kohl-Salat /  
BBQ-Soße / 2 Käsescheiben<sup>14</sup>  
18,9

🌿 **Veggie-Burger**  
Focaccia-Burger-Bun / Sonnenblumenprotein-Patty /  
Pastinaken-Zwiebel-Birnen-Relish / Linsenmus /  
Gemüsechip  
15,7

**Kräuter-Dip / BBQ-Dip**  
1,6

**Portion Mayo**<sup>4,8</sup> / **Ketchup**<sup>8</sup> / **Senf**  
0,6

zu jedem Burger gibt es unsere Hof-Pommes

🌿 vegetarisch • 🌿 vegan

Eine Auflistung aller Allergene und Zusatzstoffe kann beim  
Servicepersonal eingesehen werden. Sprechen Sie uns gerne an!  
Alle Preise inkl. gesetzlicher MwSt. in Euro und Bedienung. Stand 12.2025; Änderungen vorbehalten

Essen wie  
die Großen!

# Hoflokal

saisonal • regional

## für die kleinen geniesser

### Schnutenpitzel 10,5

kross paniertes Putenschnitzel /  
buntes Möhrengemüse / Hof-Pommes

### Schiff Ahoi 8,6

5 Kibbelinge / Kartoffelstampf<sup>14</sup> /  
buntes Möhrengemüse

### Energienuggets 7,6

7 Gemüse-Nuggets<sup>14</sup> / Kräutercreme /  
Hof-Pommes

### Heißer Hund 7,3

Wiener Würstchen<sup>2,4,11</sup> / Röstzwiebeln /  
Ketchup<sup>8</sup> / Gurkenstreifen<sup>8</sup> / Hot Dog-  
Brötchen / Hof-Pommes

### Puffer hausgemacht 7,1

2 grobe Kartoffelpuffer<sup>2,4,6</sup> /  
Apfelkompott<sup>4</sup>

### Pasta macht glücklich! 6,3

Nudeln mit Tomatenfleischsoße  
Nudeln mit Tomatensoße  
Portion geriebener Hartkäse<sup>14</sup> 1

### Schüssel Ackergold 4,5

Unsere leckeren Hof-Pommes

Portion Kräuter-Dip / BBQ-Dip je 1,6

Portion Mayo<sup>4,8</sup> / Portion Ketchup<sup>8</sup> je 0,6

Den Crumble  
machen wir frisch  
für Sie. Die 15 Minuten  
Backzeit lohnen sich!

## süße desserts

Eis  
aus der zoeigenen  
Eismanufaktur  
Luigi Amarone

### Genießer-Eis im Blumentopf 2,1

pro Kugel

Wählen Sie aus folgenden Sorten:

- Milcheis<sup>14</sup>
- salziges Karamell<sup>14</sup>
- Birne-Lebkuchen-Eis<sup>14</sup>
- Tageseis\*
- Fruchteissorbet

\* Fragen Sie unser freundliches Servicepersonal!

Auf Wunsch:

- Lotta's Eierlikör – Das Original<sup>19</sup> 2cl 1,9
- von Spirituosen Manufaktur Eggert
- Sahne<sup>14</sup> 1
- bunte Schokolinsen<sup>14</sup> 0,6
- Schokosoße<sup>2,14</sup> 0,6

Luigi  
Amarone

### Apfel-Zimt-Crumble<sup>14</sup> 7,6

Kugel Eis nach Wahl

### Winterlicher Karottenkuchen 7,1

Nüsse / Zimtcrème<sup>14</sup> / eine Kugel  
Eis nach Wahl

### Pimp mich auf:

Kirschkompott 2,6  
Apfel-Zimt-Grütze 1,9

## leckerer kuchen

### Stück Kuchen 4,9

wechselnde Sorten Kuchen<sup>14</sup>  
aus unserer Kuchenvitrine

### Sahne<sup>14</sup> 1

vegetarisch • vegan

Eine Auflistung aller Allergene und Zusatzstoffe kann beim  
Servicepersonal eingesehen werden. Sprechen Sie uns gerne an!

Alle Preise inkl. gesetzlicher MwSt. in Euro und Bedienung. Stand 12.2025; Änderungen vorbehalten

# Hoflokal

saisonal • regional

## Kaltes, klares wasser

### Hoflokal Hausquelle

Wasser so viel Sie mögen! An unserer Wasser-Tränke können Sie sich jederzeit Nachschub abfüllen und Ihr Wasser mit frischen Kräutern verfeinern.

Sie können wählen zwischen:

- still (kalt)
- mit Kohlensäure (kalt)

pro Person 2,9

## säfte & schorlen

Apfelsaft naturtrüb / Traubensaft	0,5 l	5,9
	0,3 l	3,8

## hausgemachte limos & eistee

mit selbstgemachten Sirups von Jan!

Waldbeerenlimonade	je 0,3 l	6,9
hausgemachter Waldbeerensirup / Zitronensirup / Minze		

Bratapfel-Eistee <sup>1</sup>	je 0,3 l	6,9
Bratapfeltee / Apfel / Honig / Zitronensirup		

## süße bubbelwasser

Limoment	Flasche 0,33 l	4,9
Apfel-Minze		

Lütts Landlust	Flasche 0,33 l	4,3
Direktsaftschorlen Rote Früchte / Johanna		

Proviant aus Berlin	Flasche 0,33 l	4,3
Nicht ganz regional aber lecker, fair und unserer Meinung nach ein richtig gutes Produkt!		

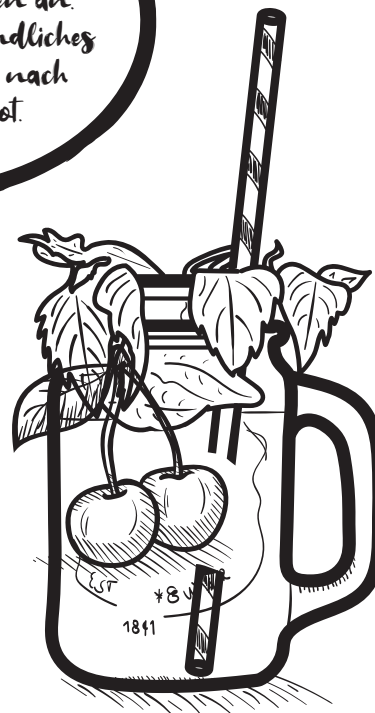
Zitronenlimonade / Orangenlimonade /  
Zitrone & Ingwer-Limonade

**Alle Limos sind aus frisch  
gepresstem Saft hergestellt**

  
BAD  
**PYRMONT**

Bad Pyrmont	Flasche 0,25 l	3,3
Tonic Water <sup>16</sup> / Bitter Lemon <sup>16</sup> / Ginger Ale <sup>1</sup>		

Coca-Cola Klassiker	Flasche 0,2 l	3,3
in Hildesheim abgefüllt!		
Coca-Cola <sup>115</sup> / Cola Zero <sup>18</sup> / Fanta <sup>14</sup> / Sprite / Mezzo Mix <sup>1</sup>		



 vegetarisch •  vegan

Eine Auflistung aller Allergene und Zusatzstoffe kann beim  
Servicepersonal eingesehen werden. Sprechen Sie uns gerne an!  
Alle Preise inkl. gesetzlicher MwSt. in Euro und Bedienung. Stand 12.2025; Änderungen vorbehalten



# Hoflokal

saisonal • regional



## wohliges tee



### Tee aus dem Norddeutschen Teekontor

Ein Unternehmen der Hannoverschen Kaffeemanufaktur, 2020 gegründet.

Ebenso wie beim Kaffee, legen wir allerhöchsten Wert auf eine hervorragende Qualität, besten Geschmack und eine faire Wertschöpfungskette. Die Verpackung erfolgt über die Lebenshilfe Peine-Burgdorf GmbH.

### Pott Tee 3,8

- 1001 Nacht** (Früchteteemischung)
- Auenland** (Grünteemischung)
- Holsteiner Frühling** (Kräuterteemischung)
- Sturmwind** (schwarzer Assam Tee)
- Afrikas Sonne** (Rotbuschtee)
- Sommer in Darjeeling** (schwarzer Darjeeling Tee)

### Frischer Minz-Tee 4,8

Wenn Sie mögen, bekommen Sie auch Zitrone und Honig zum Süßen!

- Honig 0,3
- Zitrone 0,3
- Ingwer 0,5

### Pott heißer Apfel-Wein 18,19 4,7

grüner Apfel-Sirup / Karamell / Zimt / naturtrüber Apfelsaft / trockener Weißwein

### gerne auch alkoholfrei 4,1

## Hannoversche Kaffeemanufaktur



Kaffee crema <sup>15</sup>	Pott 4,1
	Tasse 3,6
Milchkaffee <sup>14,15,m</sup>	4,3
Latte Macchiato <sup>14,15,m</sup>	4,3
Pott Kakao mit Milchschaum <sup>14,m</sup>	4,3
Schokocchino <sup>14,15,m</sup>	4,3
Espresso <sup>15</sup>	2,7
Espresso Doppelt <sup>15</sup>	3,7
Cappuccino <sup>14,15,m</sup>	3,7

Alle Kaffeespezialitäten gibt es auch entkoffeiniert.

- Unsere Kaffeespezialitäten können alle laktosearm mit Hafermilch zubereitet werden.



0,7

### Sirup zum Verfeinern 2 cl 0,9

- salziges Karamell <sup>1</sup> / Schokoladenkuchen <sup>1</sup>

## Quittenglühgin

von der Strandwetter Distillerie

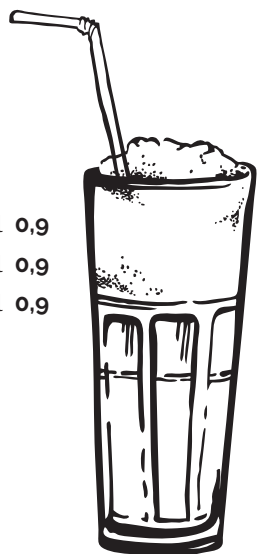
Orangenblüten, Honig aus dem Weserbergland, frisch gemastete Quitten und viele kleine Geheimnisse die ihm den unverwechselbaren Geschmack geben.

Wieder da!!!

6,4

## unser Tipp für kaffee und kakao

Schokoladensahnelikör <sup>14,19</sup>	2 cl 0,9
Amaretto <sup>18,19</sup>	2 cl 0,9
Rum <sup>18,19</sup>	2 cl 0,9



vegetarisch • vegan

Eine Auflistung aller Allergene und Zusatzstoffe kann beim Servicepersonal eingesehen werden. Sprechen Sie uns gerne an!  
Alle Preise inkl. gesetzlicher MwSt. in Euro und Bedienung. Stand 12.2025; Änderungen vorbehalten

# Hoflokal

saisonal • regional



## süffiges bier

### Frisch gezapft

Einbecker Pils <sup>19,c</sup> /  
Einbecker Dunkel <sup>19,c</sup> /

0,5 l 6,9

0,3 l 4,3

### Jetzt bei uns vom Fass

Einbecker NaturRadler <sup>19,c</sup>

0,5 l 6,9

0,3 l 4,3

### Einbecker Pils aus der Flasche

alkoholfrei <sup>c</sup> / Radler alkoholfrei <sup>c</sup>

Flasche 0,33 l 4,3

### Schneider Weisse frisch gezapft

Hefeweizen hell <sup>19,a,c</sup> /  
Hefeweizen alkoholfrei <sup>a,c</sup>

0,5 l 6,9

0,3 l 4,3

### Einbecker Winterbock <sup>19</sup>

Schaum wie Schnee krönt den  
rötlich-dunklen Kupfertön des  
Winterbocks, der das Aroma gebrannter  
Mandeln mit einem leichten Stachelbeer-  
aromaharmonisch verbindet. Der Körper  
des Doppelbocks ist kräftig und wirkt  
mit ausgeprägter sowie ausgeglichener  
Bittere im Nachtrunk.

0,5 l 6,9

0,3 l 4,3

## craft beer kontor hannover

### MASHSEE Brauerei, Hannover

#### Trainingslager <sup>19,c</sup>

Mehr Malz, mehr Hopfen, mehr Leidenschaft,  
mehr Geschmack, Alk. 5,5 % vol.

#### Vielleicht Athlet <sup>19,c</sup>

kaltgehopftes leichtes Lager mit 3,6 vol. % Alk.  
und 25 IBU, Hopfenaroma erinnert an Mango  
und Maracuja.

#### Blaufrei <sup>19,c</sup>

Sie können ja nicht immer nur „Super“ tanken.  
Manchmal muss auch weniger reichen. Aber  
noch nie hat „Blaufrei“ so viel Spaß gemacht,  
wie mit diesem alkoholfreien Lager. Mach voll!

### Hildesheimer Braumanufaktur

#### Kellerpils <sup>19,c</sup>

Würziger, kräuteriger & blumiger Charakter!  
Alk. 5,3 % vol.

#### West Coast Pale Ale <sup>19,c</sup>

Aromatisch und anständig bitter, Alk. 5,5 % vol.

### Craft Bee

#### Amber Honey <sup>19,c</sup>

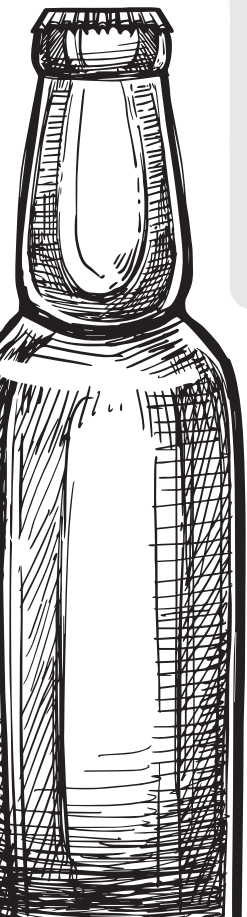
Tiefschwarz und röstig, aber kein Schwer-  
gewicht wie man es bei der Farbe vermuten  
könnte. Alk. 4,6 % vol.

#### Das Blonde. <sup>19</sup>

Zart florale Aromen des Kasseler Frühjahrs-  
blütenhonigs bilden den Gegenpol zur un-  
aufdringlichen Herbe des Tettnanger Aroma-  
hopfens. Ein durchaus athletischer Malzkörper  
sorgt für den notwendigen Zusammenhalt.  
Ein Bier nicht nur für die Open Air-Saison,  
obwohl es hervorragend zu Gegrilltem passt.  
Alk. 5 % vol.

#### Alle Craftbiere je

Flasche 0,33 l 6,3

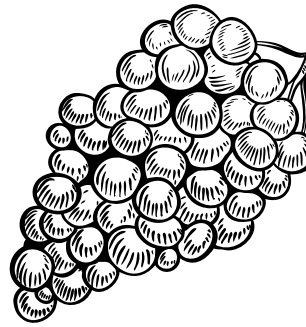


Eine Auflistung aller Allergene und Zusatzstoffe kann beim  
Servicepersonal eingesehen werden. Sprechen Sie uns gerne an!  
Alle Preise inkl. gesetzlicher MwSt. in Euro und Bedienung. Stand 12.2025; Änderungen vorbehalten



# Hoflokal

saisonal • regional



## offene weine von tollen weinbauern in deutschland

### weiß weine

BIO!

#### Grauburgunder QbA trocken <sup>18,19</sup>

Deutschland, Baden, 0,5 l **15,9**

Weingut Abril, 12,5% vol. 0,2 l **6,5**

Präsente Mineralität / Früchte von Apfel 0,1 l **4,5**

und Pfirsich / interessante Noten von

Minze und Melisse

#### Riesling QbA trocken <sup>18,19</sup>

Deutschland, Pfalz, 0,5 l **15,9**

Weingut Leonhard, 12,5% vol. 0,2 l **6,5**

Rassig-erfrischend / grüner Apfel / 0,1 l **4,5**

feiner Zitrus / feine Süße

#### Weißer Burgunder QbA

halbtrocken <sup>18,19</sup> 0,5 l **15,9**

Deutschland, Baden, 0,2 l **6,5**

Weingut Briem, 13% vol. 0,1 l **4,5**

Unkomplizierter Weißburgunder / Aromen von

Aprikose und reifer Birne zusammen / Walnuss

### rosé wein

#### Portugieser Weißherbst QbA halbtrocken <sup>18,19</sup>

Deutschland, Pfalz, 0,5 l **15,9**

Weingut Leonhard, 11,5% vol. 0,2 l **6,5**

Frisch-fruchtiger, gehaltvoller Charakter / 0,1 l **4,5**

feine Süße

Alle Weine sind als  
Schorle in 0,2 l erhältlich.  
Preis - 0,2 vom  
Weinpreis

### rot weine

#### Wilder Roter Cabernet &

Dornfelder QbA trocken <sup>18,19</sup> 0,5 l **15,9**

Deutschland, Pfalz, 0,2 l **6,5**

Weingut Lergenmüller, 13% vol. 0,1 l **4,5**

wilder, spannender Rotwein /

kräftiges Taningerüst

#### Schoppen Pinot Noir

QbA mild <sup>18,19</sup> 0,5 l **15,9**

Deutschland, Ahr, 0,2 l **6,5**

Weingut H. J. Kreuzberg, 0,1 l **4,5**

Dernau, 12,5% vol.

Mineralische Note / feinfruchtiges Bukett /

weiche, dezente Aromen von Brombeere

und Himbeere

#### Eppelsheimer Felsen

Regent <sup>18,19</sup> 0,5 l **15,9**

Deutschland, Rheinhessen, 0,2 l **6,5**

Weingut Russbach, 13,5% vol. 0,1 l **4,5**

tiefdunkler, kräftiger, gehaltvoller Rotwein /

herrliche Taninstruktur / weich und samtig

am Gaumen

### echt spritzig

#### Strandwetter vom Weserufer <sup>19</sup> 7,9

10 cl Ginger Ale / 5 cl Strandwetter /

Minze / Limette / Ginger Ale<sup>+</sup> kann

auch gegen unseren Hofsecco

Rose getauscht werden.

#### Glühginspritz <sup>18</sup> 7,9

Glühginlikör von dein GinPunkt /

Hofsecco

#### Honig Spritz <sup>18,19</sup> 7,9

Honig-Spritz-Sirup mit unserem

Hofsecco aufgefüllt

Suzans  
lieblings-  
getränk!

vegetarisch • vegan

Eine Auflistung aller Allergene und Zusatzstoffe kann beim  
Servicepersonal eingesehen werden. Sprechen Sie uns gerne an!

Alle Preise inkl. gesetzlicher MwSt. in Euro und Bedienung. Stand 12.2025; Änderungen vorbehalten

# Hoflokal

saisonal • regional

## flaschenweine für einen geselligen abend

### weiß weine

#### **Grauer Burgunder trocken Qualitätswein** <sup>18,19</sup>

Deutschland, Rheinhessen,  
Weingut Russbach, 12,5% vol.

kraftvoller Burgunder / Schmelz und  
Fülle am Gaumen

Flasche 0,75 l **23,9**

#### **Eppelsheimer Sauvignon Blanc** <sup>18,19</sup>

Deutschland, Rheinhessen,  
Weingut Russbach, 12,5% vol.

frischer, spritziger Sommerwein /  
tolle Fruchtaromen

Flasche 0,75 l **23,9**

### rosé wein

#### **Klein Cabernet Sauvignon Rosé** <sup>18,19</sup>

Deutschland, Pfalz,  
Weingut Klein, 12% vol.

Lebendig, frischer Rosé mit feinen Noten von  
Pink Grape Fruit und schwarzer Johannisbeere  
von eleganter Restsüße begleitet

Flasche 0,75 l **23,9**

### rot weine

#### **Merlot Reserve trocken** <sup>18,19</sup>

Deutschland, Rheinhessen,  
Weingut Russbach, Eppelsheim, 13,5% vol.

Feinfruchtige Würze, dunkelrot / duftet  
nach Pflaume / Kirsche und schwarzer  
Johannisbeere

Flasche 0,75 l **27,5**

#### **Eppelsheimer Felsen Regent** <sup>18,19</sup>

Deutschland, Rheinhessen,  
Weingut Russbach, 13,5% vol.

tiefdunkler, kräftiger, gehaltvoller Rotwein /  
herrliche Taninstruktur / weich und samtig  
am Gaumen

Flasche 0,75 l **24,9**

### echt spritzig

Hofsecco <sup>18,19</sup>

Flasche 0,7 l **22,1**

Glas 0,1 l **4,1**

Hofsecco Rosé <sup>18,19</sup>

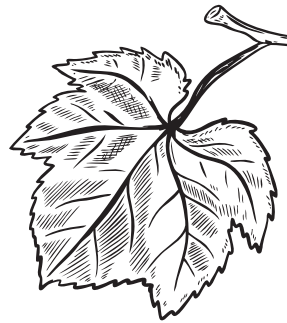
ein prickelndes Vergnügen / farbintensiver  
Rosé herrliche Frucht / erinnert an Erdbeeren  
und Himbeeren

Flasche 0,7 l **22,1**

Glas 0,1 l **4,1**

Sekt Sauvignon Blanc Brut  
Rheinhessen <sup>18,19</sup>

Flasche 0,7 l **29,5**



**BIO!**

Hofsecco -  
ein trockener  
Perlwein.  
Nur für uns  
abgefüllt!



Eine Auflistung aller Allergene und Zusatzstoffe kann beim  
Servicepersonal eingesehen werden. Sprechen Sie uns gerne an!  
Alle Preise inkl. gesetzlicher MwSt. in Euro und Bedienung. Stand 12.2025; Änderungen vorbehalten



# Hoflokal

s a i s o n a l • r e g i o n a l

## gin & vodka

### Cucumberland <sup>19</sup>

### Hannover Dry Gin <sup>19</sup>

Dezent Florales Bukett mit Pfefferaromen und Zitrusnote

### Hannover Sloe Gin <sup>19</sup>

Aus der ganzen Beere! Schlehe, süß-fruchtige Vogelbeere und heimische Eberesche

### Fine Gin Cordial <sup>19</sup>

Klassische Gin-Botanicals, florale Aromen und feine Zitrus-Anisnote

### Hoflokal Dry Gin <sup>19</sup>

Zitrusfrüchte, Lavendel, Rosmarin, ein Hauch von Rosenblüten, Wacholder und vieles mehr.

Hergestellt in Zusammenarbeit mit Dein Gin Punkt.

### Rossgoschen Gin, Hannover

#### Der Winter ist da!

Würzig abgestimmt mit Zimt, Nelken und Kardamom. Seine süße Note bekommt der Gin durch Mandarinen und Spekulatius.

für alle Gins <sup>19</sup> 4 cl inkl. Tonic Water **9,9**  
4 cl pur **6,4**

Wir haben auch alle anderen Jahreszeiten der Rossgoschen Gins da. Sprecht uns an.

### Rossgoschen Vodka

MILD – KLAR – ANDERS <sup>19,a</sup> 2 cl **3,1**  
4 cl inkl. Bitter Lemon <sup>16</sup> **8,1**

### Glühginlikör <sup>18</sup>

2 cl **3,9**  
Bergamotte / Nelke / Lorbeer /  
Rosmarin / Zimt / Muskatnuss /  
ausgewählter Rotwein

## rum & whisky

### Beverbach <sup>19,c</sup>

Whisky von Hardenberg, 43,0 % vol.

Unfiltrierter Whiskey-Spezialität

Gereift und veredelt in Kentucky Bourbon und Bockbier Fässern 5 Jahre gereift. 4 cl **6,9**

### Rum Liqueur <sup>19</sup>

The Black Pearl Rum  
Liqueur, 28 % vol.

4 cl **6,4**

## Köstliche liköre

### Lotta's Eierlikör <sup>19</sup>

von Spirituosen Manufaktur Eggert

### Das Original <sup>19</sup>

Kulinarischer Botschafter  
Niedersachsen

4 cl **4,4**

### Wintermärchen <sup>14,19</sup>

Einzigartige Geschmackskombi aus Spekulatius, Orange und Marzipan

4 cl **4,4**

### Lotta's Sahnelikör

Salziges Karamell <sup>14,19</sup>

4 cl **4,4**

### Einbecker Bockbierlikör <sup>19</sup>

2 cl **3,9**

### Jockheck's Honigmanufaktur <sup>19</sup>

Honiglikör

2 cl **3,9**

### Kornbrennerei

### Warnecke, Bredenbeck

### Alter Bredenbecker

### Geburtsstags-Korn <sup>19</sup>

2 cl **3,9**

Dieser feine Weizen-Edelkorn, 40 % Vol., erlangt seine besondere Qualität durch die zweijährige Reifung im Eichenfass.

### Wilder Wisent

### Wildkräuterlikör <sup>19</sup>

2 cl **3,3**

### Zimt-Apfel-Likör <sup>19</sup>

2 cl **3,3**

### Advents-Likör <sup>19</sup>

2 cl **3,3**

Christofs  
Lieblings-  
Brennerei!

vegetarisch • vegan

Eine Auflistung aller Allergene und Zusatzstoffe kann beim Servicepersonal eingesehen werden. Sprechen Sie uns gerne an!  
Alle Preise inkl. gesetzlicher MwSt. in Euro und Bedienung. Stand 12.2025; Änderungen vorbehalten



# Hoflokal

saisonal • regional

## Knackige brände

### Weserbergland Spirituosen <sup>19</sup>

Birne / Quitte / Vogelbeere /  
Haselnuss / Schlehe / Zwetschge 2 cl 4,9

Einbecker Bockbierbrand <sup>19,c</sup> 2 cl 4,4

## regionaler klassiker

Jägermeister <sup>19</sup> 4 cl 4,4

Niedersachsens Kaffeelikör <sup>19</sup> 2 cl 4,1

Die Röstmeister der Hannoverschen  
Kaffeemanufaktur und die Destillateure  
der Rossgoschen Destille haben sich  
zusammengeschlossen um diesen einzig-  
artigen Kaffeelikör zu kreieren.

Feinste südamerikanische Hochlandarabicas  
und indischer Robusta verleihen diesem edlen  
Likör seinen einzigartigen Geschmack. Er be-

steht mit seiner harmonischen  
Kaffeintensität und hinterlässt  
einen weichen nussig-schokola-  
digen Nachklang.



## zusatz- stoffe

- 1 mit Farbstoff
- 2 mit Konservierungsstoff
- 3 mit Nitritpökelsalz
- 4 mit Antioxidationsmittel
- 5 mit Geschmacksverstärker
- 6 geschwefelt
- 7 geschwärzt
- 8 mit Süßungsmittel(n)
- 9 „kann bei übermäßigem Verzehr  
abführend wirken“
- 10 enthält eine Phenylalaninquelle
- 11 mit Phosphat
- 12 gewachst
- 13 konserviert mit Thiabendazol
- 14 mit Milcheiweiß
- 15 koffeinhaltig
- 16 chininhaltig
- 17 taurinhaltig
- 18 enthält Sulfite
- 19 mit Alkohol

## hauptallergene in Getränken

- a Weizen, Weizenmalz
- c Gerste, Gerstenmalz
- m enthält Milch
- n enthält Mandeln
- z Schwefeldioxid, Sulfite



Eine Auflistung aller Allergene und Zusatzstoffe kann beim  
Servicepersonal eingesehen werden. Sprechen Sie uns gerne an!  
Alle Preise inkl. gesetzlicher MwSt. in Euro und Bedienung. Stand 12.2025; Änderungen vorbehalten

